

# OCEAN 70

# Ocean Dreams

Spa Experience



Meuble Butterfly

## UN SPA EN DUO QUI A TOUT D'UN GRAND !



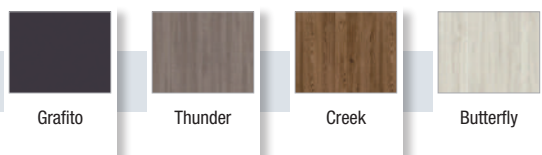
Un spa aux dimensions réduites qui trouvera sa place dans une chambre, une salle de bain ou une petite terrasse.

**1 siège & 2 banquettes allongées** pour d'agréables moments en duo...

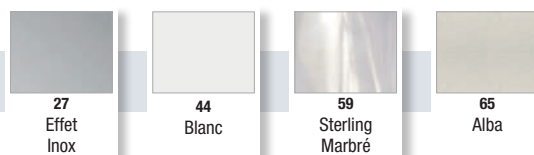
Petit mais doté des équipements similaires aux grands spas de la gamme : **42 jets inox d'hydromassage, 3 appuie-têtes & la chromothérapie.** Vous apprécierez l'effet esthétique et relaxant de l'éclairage du spa avec ses 5 leds intégrés et également, celui des accessoires qui illuminent son pourtour.

Autre atout : **la hauteur du spa est réduite pour un accès facilité.**

### HABILLAGE DU MEUBLE



### CUVE : CARTE DES COLORIS



FLUIDRA

spa.astralpool.com

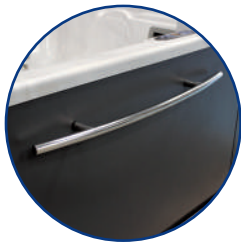
# OCEAN 70

Ocean Dreams  
Spa Experience

## LES ÉQUIPEMENTS DE MON SPA EN DÉTAIL



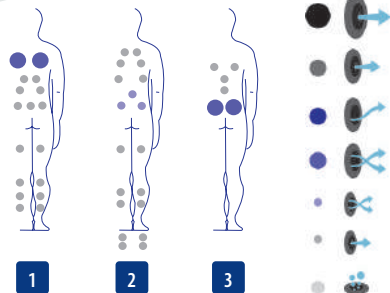
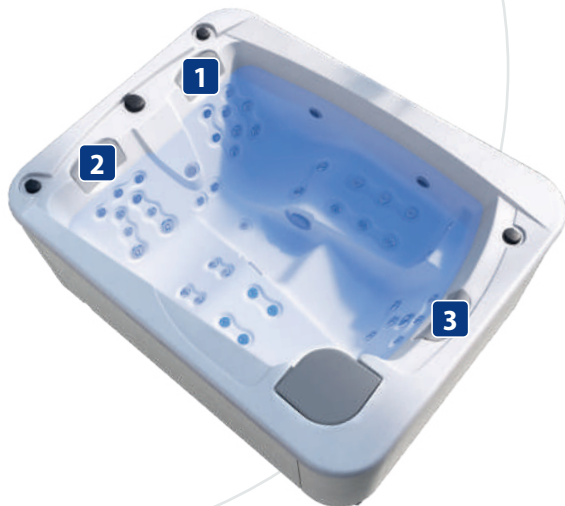
Meuble Thunder



Barre porte-serviette inox



Wifi Touch Panel



### POUR VOTRE CONFORT

|   |                               |
|---|-------------------------------|
| Nombres de postes (Assis / Allongés)    | 3 (1 / 2)                     |
| Jets d'hydromassage en acier inoxydable | 42                            |
| Appui-tête                              | 3                             |
| Barre porte-serviette                   | Oui                           |
| Panneau de contrôle digital Wifi Touch  | 1                             |
| Traitement de l'eau                     | Purificateur UV               |
| Aromathérapie                           | Non                           |
| Chromothérapie                          | 5 Leds + accessoires éclairés |
| Double isolation thermique EcoSpa       | Oui                           |
| Couverture isothermique                 | Oui                           |

### STRUCTURE

|                                       |                |
|---------------------------------------|----------------|
| Dimensions en cm (+ ou - 2 cm)        | 216 x 167 x 74 |
| Structure métallique haute résistance | Oui            |
| Base isolante en ABS                  | Oui            |

### ÉQUIPEMENTS TECHNIQUES

|                        |               |
|------------------------|---------------|
| Pompe de filtration    | 200 W         |
| Pompe de massage       | 2,2 kW / 3 CV |
| Réchauffeur électrique | 3 kW          |

### PUISSANCE ÉLECTRIQUE ET CAPACITÉ

|                                       |                   |
|---------------------------------------|-------------------|
| Puissance électrique max. (W)         | 3.400 W           |
| Puissance électrique max. (A) - 230 V | 14,6 A            |
| Tension 230 V                         | Oui               |
| Contenance en eau (l)                 | 780 l             |
| Poids du spa (Vide / Plein)           | 229 kg / 1.009 kg |

### EN OPTION

- Nordic Isolation
- Nordic Isolation + Audio Surround Bluetooth